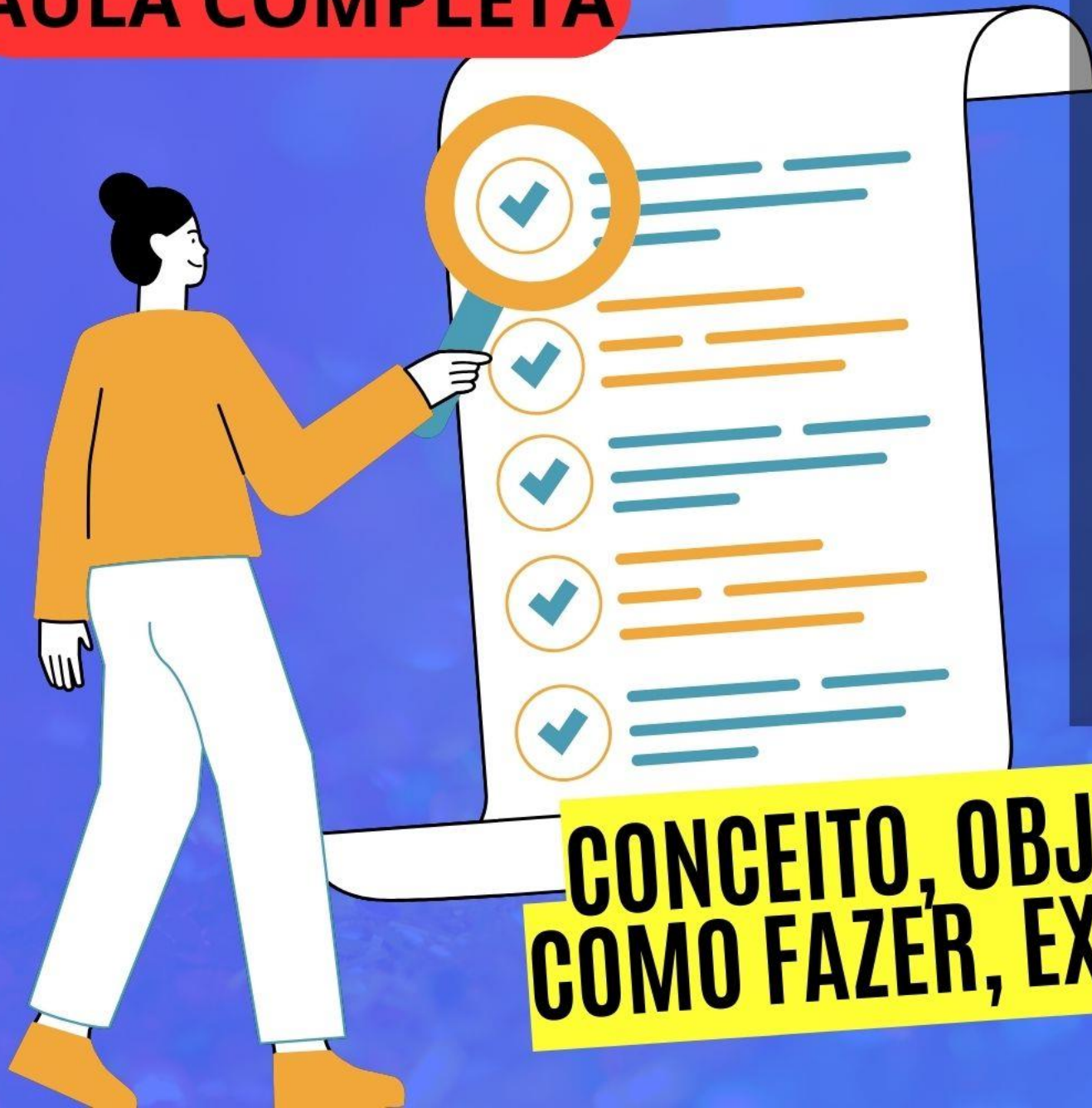


AULA COMPLETA



MATRIZ GUT

**CONCEITO, OBJETIVO, BENEFÍCIOS,
COMO FAZER, EXEMPLOS E QUESTÕES!**






MATRIZ GUT

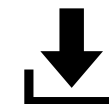


Sumário



1. O que é a Matriz GUT? —
2. Qual é o objetivo da Matriz GUT? —
3. Como funciona a matriz GUT?
4. Como montar uma matriz GUT?
 - 4.1. Passo 1: Identificação dos Problemas
 - 4.2. Passo 2: Definição das Categorias
 - 4.3. Passo 3: Atribuição de Pontuações
 - 4.4. Passo 4: Cálculo das Pontuações Gerais
 - 4.5. Passo 5: Priorização
 - 4.6. Passo 6: Tomada de Decisão
 - 4.7. Passo 7: Revisão
5. Quais são os principais benefícios desse modelo?
6. Exemplos de Matriz GUT
 - 6.1. Problema 1: Baixo desempenho das vendas
 - 6.2. Problema 2: Aumento do turnover de funcionários
 - 6.3. Problema 3: Queda na satisfação do cliente
7. QUESTÕES
8. THINKING OUTSIDE THE BOX   

Material disponível em PDF para download



SAC LOGÍSTICA
www.saclogistica.com.br



MATRIZ GUT



A Matriz GUT é uma ferramenta de análise utilizada principalmente na gestão empresarial para priorizar problemas ou questões que uma organização enfrenta. A sigla GUT é o acrônimo das palavras Gravidade, Urgência e Tendência.

- Gravidade refere-se à gravidade do problema, ou seja, quão sério ele é e qual seu potencial de impacto negativo na organização.
- Urgência diz respeito aos prazos para resolver determinado problema, levando em consideração o tempo disponível antes que ele cause danos significativos.
- Tendência avalia a direção em que o problema está se movendo, se está piorando, permanecendo estável ou melhorando.

Problema	G	U	T	Resultado	↓ a ↓
↳ Erro de despacho	4	x 5	x 4	80 ✓	
"	3	5	5	75 ✓	
"	2	4	3	24 ✓	

MATRIZ GUT - OBJETIVO



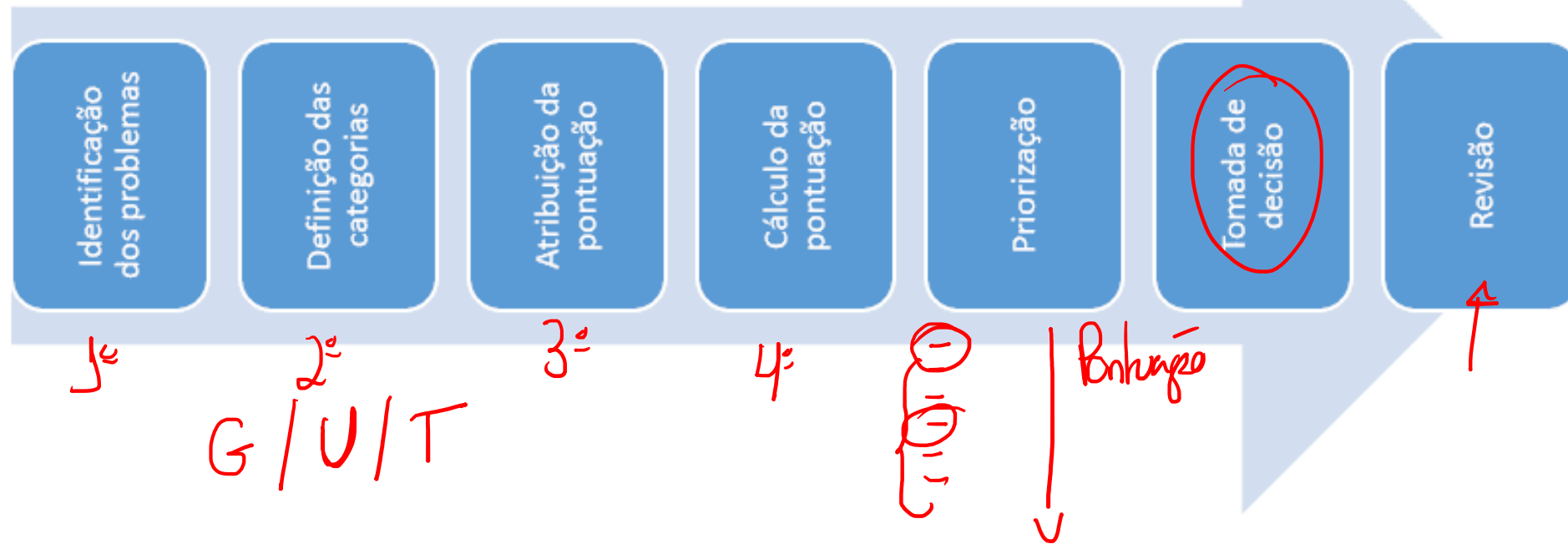
O principal objetivo da Matriz GUT é fornecer uma estrutura sistemática para priorizar problemas ou questões dentro de uma organização. Ao utilizar essa ferramenta, os gestores podem:

- 1) Identificar problemas;
- 2) Priorizar problemas;
- 3) Alocar recursos;
- 4) Tomar decisões informadas.

MATRIZ GUT – COMO MONTAR?



Como montar uma MATRIZ GUT?



MATRIZ GUT - BENEFÍCIOS



A Matriz GUT oferece uma série de benefícios para as organizações que a utilizam:

BENEFÍCIOS DA MATRIZ GUT

Priorização objetiva

Uso eficiente de recursos

Tomada de decisão informada

Identificação de tendências

Engajamento da equipe

Transparência

Melhoria contínua

MATRIZ GUT - BENEFÍCIOS



Priorização objetiva: Ajuda na priorização dos problemas ou questões, permitindo que a equipe se concentre nos mais críticos e urgentes.

BENEFÍCIOS DA MATRIZ GUT

Priorização objetiva

Uso eficiente de recursos

Tomada de decisão informada

Identificação de tendências

Engajamento da equipe

Transparência

Melhoria contínua

MATRIZ GUT - BENEFÍCIOS



Uso eficiente de recursos: Permite a alocação eficiente de recursos, direcionando-os para resolver os problemas mais importantes e urgentes primeiro.

BENEFÍCIOS DA MATRIZ GUT

Priorização objetiva

Uso eficiente de recursos

Tomada de decisão informada

Identificação de tendências

Engajamento da equipe

Transparência

Melhoria contínua

MATRIZ GUT - BENEFÍCIOS



Tomada de decisão informada: Fornece uma estrutura sistemática para tomar decisões informadas sobre quais problemas abordar primeiro e como alocar recursos.

BENEFÍCIOS DA MATRIZ GUT

Priorização objetiva

Uso eficiente de recursos

Tomada de decisão informada

Identificação de tendências

Engajamento da equipe

Transparência

Melhoria contínua

MATRIZ GUT - BENEFÍCIOS



Identificação de tendências: Ao considerar a tendência de cada problema, a matriz GUT pode ajudar a identificar problemas emergentes antes que se tornem graves.

BENEFÍCIOS DA MATRIZ GUT

Priorização objetiva

Uso eficiente de recursos

Tomada de decisão informada

Identificação de tendências

Engajamento da equipe

Transparência

Melhoria contínua

MATRIZ GUT - BENEFÍCIOS



Engajamento da equipe: Incentiva a colaboração e o envolvimento da equipe na identificação, análise e solução de problemas.

BENEFÍCIOS DA MATRIZ GUT

Priorização objetiva

Uso eficiente de recursos

Tomada de decisão informada

Identificação de tendências

Engajamento da equipe

Transparência

Melhoria contínua

MATRIZ GUT - BENEFÍCIOS



Transparência: Torna o processo de priorização de problemas transparente. Dessa forma, permite que todos compreendam por que certos problemas são considerados mais urgentes ou graves do que outros.

BENEFÍCIOS DA MATRIZ GUT

Priorização objetiva

Uso eficiente de recursos

Tomada de decisão informada

Identificação de tendências

Engajamento da equipe

Transparência

Melhoria contínua

MATRIZ GUT - BENEFÍCIOS



Melhoria contínua: Facilita a implementação de um ciclo de melhoria contínua. Isso porque, ao utilizar a ferramenta é necessário fazer uma revisão constante permitindo um avanço consistente.

BENEFÍCIOS DA MATRIZ GUT

Priorização objetiva

Uso eficiente de recursos

Tomada de decisão informada

Identificação de tendências

Engajamento da equipe

Transparência

Melhoria contínua

MATRIZ GUT - EXEMPLO



Problema 1: Baixo desempenho das vendas

✓
Baixa qualidade
Falta produtos - For necessárias
Baixo desemp. financ.

Problema	Gravidade	Urgência	Tendência	Pontuação GUT
Baixo desempenho das vendas	5	4	3	60

3
- 3/3 (60)
- 2 (40)

Problema 2: Aumento do turnover de funcionários

Problema	Gravidade	Urgência	Tendência	Pontuação GUT
Aumento do turnover de funcionários	4	5	2	40

(2)

Problema 3: Queda na satisfação do cliente

Problema	Gravidade	Urgência	Tendência	Pontuação GUT
Queda na satisfação do cliente	5	3	4	60

(3)

MATRIZ GUT - QUESTÕES



Fundação Getúlio Vargas – FGV – Charles H. Kepner e Benjamin B. Tregoe foram os primeiros proponentes da Matriz GUT. Um analista de uma organização pública pretende utilizá-la como ferramenta para identificar ações prioritárias. Ao terminar sua elaboração, a matriz abaixo é apresentada numa reunião decisória:

Ao final da reunião, mantidos os valores da Matriz, os problemas foram ordenados, de mais para menos prioritários, na seguinte ordem:

- A) a; b; e; c; d; -
- B) a; e; b; d; c; >
- C) d; c; e; b; a; >
- D) c; d; b; e; a; >
- E) b; d; e; a; c. -

Problema	G	U	T
a	3	3	3
b	4	5	2
c	4	4	5
d	4	4	4
e	3	3	4

27 -
40 -
80 -
64 -
36 -

MATRIZ GUT - QUESTÕES





Centro de Seleção e de Promoção de Eventos UnB – CESPE CEBRASPE – A matriz GUT é uma metodologia de análise e priorização que emprega uma abordagem sistêmica para avaliar e classificar itens com base nos critérios de gravidade, urgência e tendência.

- C) Certo
- E) Errado



OBRIGADO!

- CURTA ESTE CONTEÚDO! 
- SE INSCREVA EM NOSSO CANAL! 
- DEIXE O SEU COMENTÁRIO! 